



MINISTÈRE DE LA CULTURE

LE MINISTÈRE DE LA CULTURE VOUS INVITE AUX

JOURNÉES EUROPÉENNES DU PATRIMOINE

PAT

DEVEZHIOÙ EUROPEK AR GLAD 2017

**16 + 17
SEPTEMBRE
2017**

D'AR SADORN I6
HA D'AR SUL I7 A VIZ
GWENGOLO

**JEUNESSE
ET PATRIMOINE**



RI MOI NE

**Grâces
Guingamp
Pabu**



© 2017 Patrimoine

Visites Expositions



MANOIR DE KRAVEL



CHÂTEAU DE KERANNO

→ MANOIR DE KRAVEL

ENTRÉE LIBRE

OUVERT SAMEDI ET DIMANCHE

→ CHÂTEAU DE KERANNO

ENTRÉE LIBRE

OUVERT SAMEDI ET DIMANCHE

→ ÉGLISE NOTRE-DAME (1506)

ENTRÉE LIBRE

OUVERT SAMEDI ET DIMANCHE

Porches et gargouilles finement ciselées, sablières, reliques de Charles de Blois.

→ CHAPELLE SAINT-JEAN XV^{ème} SIÈCLE

ENTRÉE LIBRE

OUVERT SAMEDI ET DIMANCHE



ÉGLISE NOTRE-DAME



CHAPELLE SAINT-JEAN

Visites guidées GRATUITES



→ Architecture civile et maisons à pans-de-bois

PLACE DU CENTRE

La Place du Centre offre un très beau panorama de la richesse et de la diversité de l'architecture civile du XV^e siècle à aujourd'hui, et notamment les maisons à pans de bois.

Le XV^e siècle est sans conteste le grand siècle des maîtres charpentiers guingampais dont on trouve aujourd'hui encore des réalisations «architectoniques» à Pontrioux et Tréguier. la construction en pan-de-bois s'arrête à Guingamp vers 1570/1580, la ville optant ensuite pour la construction d'immeubles à façades de pierre.

- Visites guidées dimanche 17 : 3 visites à 14h, 15h30, et 17h

→ Le monastère des Augustines hospitalières (Hôtel de Ville)

PLACE DU CHAMP AU ROY

Construit au début du XVIII^e siècle avec les pierres provenant de la démolition du château de Guingamp, cet ancien monastère servit d'hôpital, de garnison puis de lycée pour garçons. Depuis 1970, il abrite l'Hôtel de ville. La magnifique chapelle Renaissance sert aujourd'hui d'espace d'exposition. Son riche décor est nettement de style baroque.

Dans l'ancien cloître au rez-de-chaussée du monastère, le visiteur découvre des oeuvres de Paul Sérusier, peintre post-impressionniste, associé au mouvement des nabis et de l'École de Pont-Aven, Paul Sérusier sera influencé par Paul Gauguin et Maurice Denis.

- Visites guidées samedi 16 de 14h à 18h
- Visites guidées dimanche 17 de 10h à 12h et de 14h à 18h

→ L'ancienne prison

RUE AUGUSTE PAVIE



Cette première prison unicellulaire de France fut construite de 1834 à 1840, selon le modèle pennsylvanien, après le rapport d'Alexis de Tocqueville sur les prisons américaines.

Rénovée partiellement en 2009, la prison de Guingamp constitue aujourd'hui un objet patrimonial d'une valeur inestimable, élément majeur de l'histoire de l'architecture carcérale. Elle est fermée depuis septembre 2016 pour d'importants travaux mais ouvrira exceptionnellement ses portes au public pour ces deux journées.

Visite du chantier par petits groupes de 10 personnes, port du casque obligatoire et chaussures de marche de randonneur.

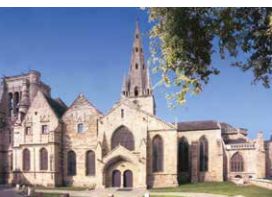
Inscription préalable obligatoire après du Pôle Culture-Patrimoine : 02.96.40.64.45

Durée 30 min

- **Visites guidées samedi 16 de 14h à 18h**
- **Visites guidées dimanche 17 de 10h à 12h et 14h à 18h**

→ La Basilique Notre-Dame de Bon-Secours

RUE NOTRE-DAME



La Basilique est une œuvre architecturale remarquable dont la construction débute au XII^e siècle et s'achève au XVI^e siècle. Sa façade Sud donne la meilleure idée de la complexité architecturale de l'édifice avec ses trois époques de construction : Roman, Gothique et Renaissance. Elle abrite, entre autre, une Vierge honorée comme Vierge noire, un labyrinthe, ainsi qu'un magnifique buffet d'orgue de 1654.

- **Visites guidées dimanche 17 de 14h à 18h**

Animation gratuite : descente en rappel de la Basilique à partir de 15h



→ Le château de Pierre II

PLACE DU CHÂTEAU

Le premier château de Guingamp est construit vers 1034 pour protéger la ville des raids normands : c'est alors la motte castrale.



Au début du XII^e siècle, la motte est rasée et une enceinte polygonale d'inspiration britannique «shell keep» est édifiée. Elle est remplacée vers 1440 par une forteresse d'artillerie construite par Pierre II, futur duc de Bretagne.

Le château est arasé en 1626 sur ordre du roi Louis XIII. Les matériaux issus de sa destruction serviront à la construction du couvent des Dames Hospitalières.

Le château fait l'objet en 2005, d'une fouille archéologique mettant à jour des données de premier ordre sur l'histoire de l'architecture castrale en Bretagne. Aujourd'hui, un programme de valorisation des vestiges du château est en cours.

- Visites guidées samedi 16 de 14h à 18h
- Visites guidées dimanche 17 de 10h à 12h et de 14h à 18h

→ Le château des Salles

RUE DES SALLES



Ce château du XVI^e siècle de type Renaissance est exceptionnel en Trégor. Il fut remanié aux XVII^e et XIX^e siècles.

A découvrir : le parc de 15 hectares dans le château, la magnifique cheminée monumentale, et «le potager» en granit recouvert de faïence.

- Visites guidées dimanche 17 de 10h à 12h et de 14h à 18h

→ **Le monastère
de Montbareil**
RUE DE MONTBAREIL

Créé en 1676 par l'ordre des Dames de la Charité du Refuge, en charge de la réhabilitation des «femmes et filles de mauvaises mœurs», ce couvent accueillait certes des pénitentes volontaires mais surtout des femmes et des filles enfermées à la demande d'un tiers. Après 1792, vendu comme bien national, il devient une prison puis une caserne. Il est racheté en 1820 par les sœurs de la Croix qui en font une école et une clinique.

• **Visites guidées dimanche 17
de 14h à 18h**

Animation musicale sur le thème des légendes de Bretagne avec le groupe Fragrance of Love.



→ **La Chapelle
Saint-Léonard**
CHEMIN DE
SAINT-LÉONARD

Attestée dès le XII^e siècle, cette chapelle, une des plus anciennes du Trégor, conserve d'importants vestiges de l'époque romane et abrite une magnifique «Gloire». Elle fut utilisée comme poste d'observation et de défense avancé de la ville.

• **Visites guidées dimanche 17
de 10h à 18h**

Animation : présentation d'archives sur la chapelle, de documents vidéo et d'écrits sur Saint-Léonard de Noblat.



→ Le Quartier des Castors

DERRIÈRE LA GARE SNCF

Le quartier des Castors est né d'un mouvement social éponyme qui s'est généralisé dans les années 50 pour faire face au manque de logements. Vous pourrez visiter une maison au N° 5 de la rue Paul Féval, et rencontrer des habitants qui ont participé dès 1953 à la construction de cette cité originale. La singularité architecturale, urbanistique, historique et sociale de ce quartier vaut à la ville de Guingamp d'être l'une des deux villes de Bretagne sélectionnées par le Ministère de la Culture pour le patrimoine du XXI^e siècle.

- **Visites guidées dimanche 17 de 10h à 12h et de 14h à 18h**
Exposition sur place de documents et de photos sur la construction du quartier

→ La chapelle Saint-Joseph

QUARTIER DE SAINTE CROIX, 11 RUE PENQUER

A proximité de l'ancienne abbaye de Sainte-Croix, la chapelle Saint-Joseph fut édifée au cours du XIX^e siècle. Au regard de ses proportions et de ses caractéristiques stylistiques, comme du matériau de gros-œuvre employé pour la construction de la façade ouest, des contreforts, de l'entourage des baies et des chaînes d'angle, la chapelle Saint-Joseph ne passe pas inaperçue dans le paysage architectural du quartier de Sainte-Croix.

Implantée en retrait de la rue, au milieu d'une parcelle en profondeur, cette chapelle orientée, de style néogothique et de plan rectangulaire, présente un vaisseau unique, soit une nef flanquée aux deux-tiers de sa longueur de deux ailes basses peu saillantes, sur lequel est greffé un chevet polygonal en appentis.

- **Visites guidées dimanche 17 de 14h à 18h**



→ Le monastère des Ursulines et la chapelle Saint-Joseph (sous réserve) RUE DE LA TRINITÉ

Ce monastère fut construit en 1668 par les Ursulines, en charge de l'éducation des jeunes filles. La chapelle, dédiée à Saint-Joseph, est la première façade Renaissance d'un monastère féminin à Guingamp.

La tourmente révolutionnaire va mettre fin aux activités du couvent qui abritera successivement une caserne, un dépôt de remonte, une caserne des pompiers, le centre technique municipal et enfin une caserne de gendarmerie.

Aujourd'hui le bâtiment conventuel est le siège de Guingamp Paimpol Armor Argoat Agglomération. Antérieure de quelques décennies, la chapelle garde encore un

style Renaissance tardive prononcé et c'est cet édifice qui a inspiré le monastère des Augustines et le monastère de Montbareil.



- Visites guidées samedi 16 de 14h à 18h
- Visites guidées dimanche 17 de 10h à 12h et de 14h à 18h

→ La ferronnerie d'art à travers Guingamp

Visite guidée par

Louis le Gall, Ferronnier d'art

- Visites guidées samedi 16 et dimanche 17 de 14h à 18h
- Durée : 1h
- RDV au jardin public



Animations

GRATUITES

• Samedi 16 de 14h à 18h

→ PLACE DU CHAMP AU ROY

Le Calandre club d'Armor exposera une quarantaine de véhicules de collection datant de 1924 à 1982.

• Dimanche 17 de 14h à 18h

→ PLACE DU CENTRE

Démonstration de tir à l'arc

et initiation avec le club de Saint-Agathon

Démonstrations de tournage de poterie

par Gilles Le Goff, artisan d'art (sous réserve)

Balades à poney

avec des jeunes du centre équestre de Kernilien

Sortie nature découverte du patrimoine naturel du Trieux avec Eaux et Rivière de Bretagne

Dimanche 17 septembre

Rendez-vous Place du Centre à 14h

(durée 3h)

Prévoir des bottes

Démonstration de saboterie

avec Bernard Kervoas qui tient une des dernières saboteries en Bretagne, à Belle-Isle-en-Terre

Animation avec les apiculteurs et de la Ville de Guingamp

Dégustation de miel et présentation d'une ruche et de matériel d'apiculture, sensibilisation à la biodiversité.



Animations

GRATUITES

• **Dimanche 17 de 14h à 18h**

→ PLACE DU CENTRE

Lycée Jules Verne : présentation de meubles japonais, porte d'église, plans de bateaux, mobilier urbain, en acier réalisés par les lycéens dans le cadre des formations professionnelles dispensées au lycée.

Lycée de Kernilien : démonstration de presse à cidre mobile, vente de cidre et jus de pommes de Kernilien.

Stand maquillage et ongles par les BTS esthétique du Lycée Notre-Dame

Service Jeunesse GP3A : Jeu sur le patrimoine de Guingamp, ainsi qu'un atelier intitulé : « *Guingamp en bocal* ».

Initiation à la Dérobée : avec Le Cercle Celtique de Guingamp (sous réserve)

Au Centre culturel Breton : des sonneurs vous accompagnerons à partir de 15h place du Centre et vous guiderons en déambulation musicale jusqu'au Centre culturel Breton **pour des démonstrations et concours de jeux traditionnels bretons.**

Stand de crêpes : école Diwan

→ MONASTERE DE MONTBAREIL

Fragrance of love : Véronique et Alan Morice, qui forment le duo guingampais Fragrance of Love, présenteront quelques morceaux extraits de leur deuxième album qui porte sur le thème des légendes de Bretagne. Un univers mêlant musique orchestrale, ambiances atmosphériques ou oniriques, et chant éthéré. www.fragrance-of-love.fr



Expositions

ENTRÉES GRATUITES

→ **SILENCES**

Chanteurs traditionnels

Photographies d'Anne Golaz

Espace François-Mitterrand
(Mairie)

Exposition proposée par

Le Centre d'Art GwinZegal



• **Du 24 juin au 17 septembre 2017**



Originaire d'un petit village du canton de Vaud, Anne Golaz vit actuellement au nord de la Finlande. Elle inscrit sa recherche dans l'exploration du monde paysan et des traditions populaires — un monde qu'elle remet en scène par un savant jeu de lumières oscillant entre théâtralité et réalisme. Pour cette série réalisée à l'occasion d'une résidence organisée par le Centre d'art GwinZegal, elle nous invite à un voyage dans la chanson populaire : « J'ai choisi de photographier les chanteurs de fest-noz juste après leur passage sur scène, leur demandant de répéter a capella certaines chansons — cette fois-ci uniquement pour l'appareil photo — dans le contexte du studio, avec un appareil photographique grand format. L'expression des visages et les postures des corps transcrivent le langage visuel du chant, l'émotion, la concentration, l'effort... »

Elle dresse le portrait d'une scène riche dont les acteurs, amateurs ou professionnels, de toutes les générations, allient modernité et tradition. Anne Golaz associe à ses portraits des images d'archives filmiques

et photographiques issues de plusieurs fonds bretons.

Exposition réalisée en partenariat avec le Centre Atlantique pour la Photographie (Brest), le festival NoBorder et l'association Drom.

Samedi et dimanche 10h-12h / 15h-18h30 - Entrée libre

Renseignements :

GwinZegal - Centre d'Art et de Recherche - Rue Auguste Pavie

02 96 44 27 78 - contact@gwinzegal.com - www.gwinzegal.com

→ Les Cartes Postales de la mémoire (sous réserve)

Par Christelle Zacchero

CLOITRE DES URSULINES (GP3A) - RUE DE LA TRINITÉ

**Samedi 16 et
Dimanche 17
septembre**

L'exposition *Les cartes postales de la mémoire* interroge l'image fixe de la photo qui renvoie elle-même à l'image fixe du souvenir.



Il s'agit d'un parcours créé par Christelle Zacchero pour témoigner des différents lieux d'habitations durant son enfance. Marquée par différents déménagements vécus comme brutaux, elle en garde une certaine amertume face à la perte des repères et des amis. Par ce travail s'il s'agit bien sur de revitaliser un vécu négatif par la reconstruction d'une histoire, Christelle Zacchero interroge aussi le souvenir lui-même et ce qu'il est en réalité.

Mais alors que penser de ces souvenirs, toujours les mêmes, qui restent et fabriquent notre mémoire, nos souvenirs d'enfances et qui nous habitent ?

→ ATELIER PHOTOGRAPHIQUE

SALLE SERUSIER, MAIRIE

Les Journées Européennes du Patrimoine sont l'occasion de vous initier au portrait photographique. Pour cela, venez interpréter votre plus belle chanson de jeunesse devant l'objectif. Tantôt model, tantôt photographe, l'équipe de GwinZegal est là pour vous accompagner et vous aider à réaliser de magnifiques clichés.

**Samedi 16 et
Dimanche 17
de 15h à 17h – Gratuit**
Atelier photo + Visites
commentées de
l'exposition Silences
d'Anne Golaz
Espace François
Mitterrand - 1 Place
du Champ au Roy -
Guingamp



→ Les amis du jardinier

Exposition sur les abeilles et auxiliaires

CHÂTEAU DE PIERRE II

Dans le cadre de l'Agenda 21, la Ville de Guingamp et Eau et Rivières de Bretagne se sont associés pour réaliser cette exposition. Les pesticides sont dangereux à la fois pour l'homme et pour l'environnement. Ils tuent sans trop de discernement les ravageurs mais aussi tous les insectes utiles.

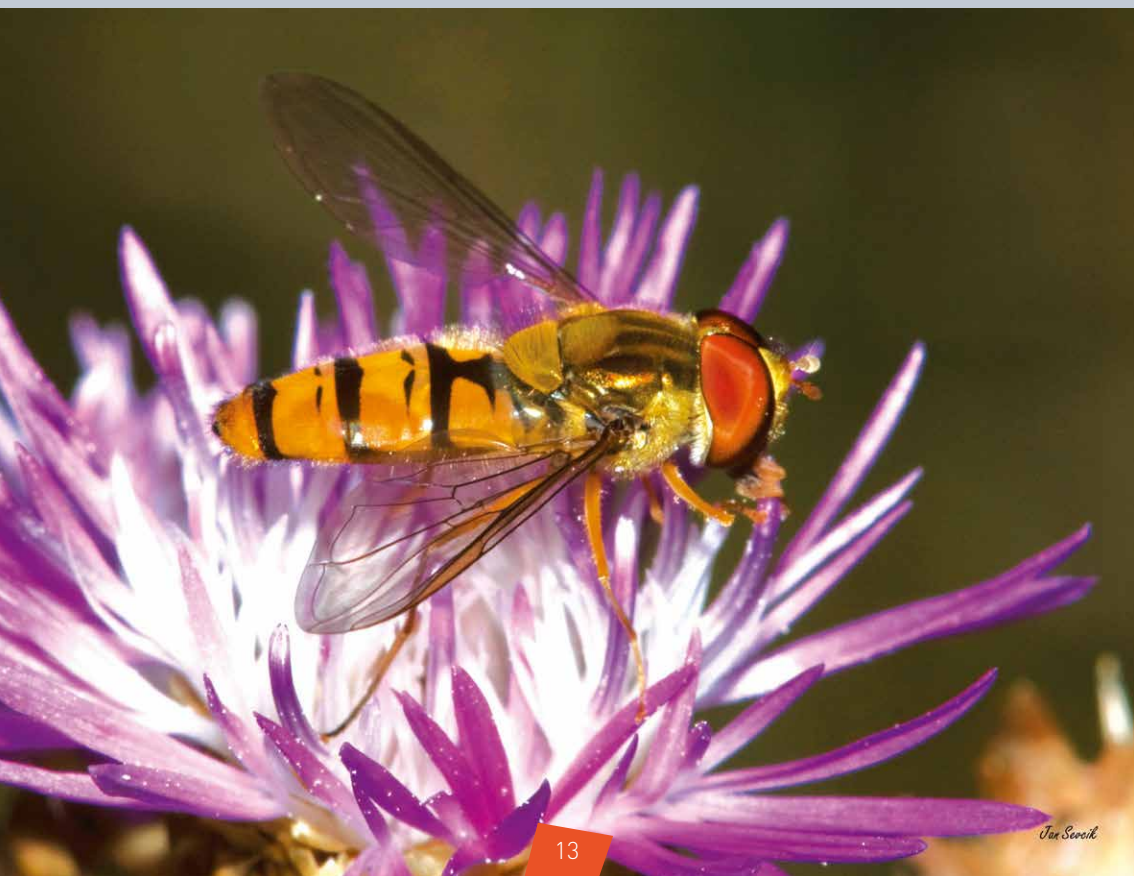
La nocivité des pesticides est aujourd'hui reconnue et la collectivité dans son ensemble souhaite en réduire l'usage en développant des techniques plus douces basées sur ce que l'on nomme les auxiliaires.

Exposition en extérieur, visite libre

Renseignements : Ville de Guingamp - Pôle Culture Patrimoines

1 place du Champ au Roy - 22200 GUINGAMP

02.96.40.64.45 – service.culturel@ville-guingamp.com



Visites Expositions



→ L'ÉGLISE SAINT-TUGDUAL RUE DE L'ÉGLISE

Cette église a succédé à un édifice plus ancien, mentionné sous le nom de chapelle Saint-Pabu en 1532. Sa construction débuta en 1711 pour s'achever en 1762 ; elle a été restaurée en 1826 et son agrandissement a été évoqué en 1860.

En 2008-2009, à la suite des travaux de restauration de la charpente et de la couverture, la nouvelle voûte a été décorée d'une fresque réalisée à **tempera** par l'artiste pabuais Bernard Le Quellec. S'inspirant du texte de l'Apocalypse de Saint-Jean, l'artiste a créé une œuvre originale, présentant des thèmes du Jugement Dernier. Par ailleurs, les retables latéraux et les toiles peintes qui y sont enchâssées ont fait l'objet d'une restauration complète complète au printemps 2010.



**Visites commentées le samedi 16
et dimanche 17 à 14h précises.**

→ LE CHÂTEAU DE MUNEHORRE MUNEHORRE

Il a été construit entre le XV^e et le XVII^e siècle, mais certains éléments seraient encore plus anciens (tourelle). Il possède un colombier et une chapelle privée dans le parc entourant le château et avait son propre moulin (Milin-ar-Pont). Son nom viendrait de « Mein Hoer », qui signifie pierres d'or en vieux breton (langue antérieure aux XI^e et XII^e siècles). La

seigneurie de Munehorre (ou Kerprigent-Munehorre) possédait jadis un droit de haute justice (confirmée en 1671), puis de moyenne et basse justice (en 1770). Une ordonnance, portant nomination par Jean-Marie Yves Séverin Bizien, de Jean-Marie Brunot comme procureur fiscal, a été enregistrée le 20 septembre 1771.



• **Visites commentées
du parc samedi 16 et dimanche 17
à 15h30 précises**

→ LA CHAPELLE SAINT-LOUP RUNVAREC

Elle a été érigée en 1870 et placée sous la protection de Saint-Loup, patron des bergers. A l'intérieur, se dressent deux statues en bois polychrome, celle de Saint-Loup associée comme dans de nombreuses chapelles et églises du Trégor à celle de Saint-Gilles. Saint-Loup était considéré comme un guérisseur qui avait des vertus particulières pour guérir la peur, les maladies nerveuses et les crises d'épilepsie. La voûte de la chapelle est recouverte de peintures de Bernard Le Quellec, artiste local, reproductions de tableaux célèbres de Léonard de Vinci, El Gréco, Rubens, Piero della Francesca. Vous y trouverez également un inventaire du costume au fil des siècles avec la représentation de 71 personnes ayant un rapport avec la vie actuelle du Lycée du Restmeur.



- **Visites commentées uniquement dimanche 17 à 17h précises**

→ L'ANCIEN AQUEDUC RUE DE L'AQUEDUC

La partie à arcades constitue la frontière entre Pabu et Guingamp. L'aqueduc alimentait le cœur de la ville en eau potable. Dès 1588, la fontaine de Guingamp est alimentée par un aqueduc qui lui apporte l'eau des sources de Montbareil.

Il est remplacé entre 1735 et 1743 par un autre aqueduc plus élevé dont les quatre arcades de 5,20 mètres d'ouverture franchissent le vallon des Lutius (Ru Potin ou Lutin). Cet aqueduc restera en service jusqu'au début du XX^e siècle.

- **Visite libre samedi 16 et dimanche 17**





Une campagne de mécénat organisée avec la Fondation du Patrimoine pour l'ancienne prison

La Fondation du Patrimoine a décidé d'accompagner la Ville de Guingamp pour la réhabilitation de l'ancienne prison de Guingamp.

La Ville et la Fondation ont ainsi conclu une convention pour 5 ans. Cette dernière permet à la Fondation de récolter des dons pour le compte de la Ville, destinés à financer les travaux de l'ancienne prison.

Pourquoi un tel soutien de la part de la fondation ?

« Parce que la prison est un bâtiment exceptionnel et que le projet porté par la Ville de Guingamp est un beau projet. Ce bâtiment fait partie de l'histoire, de notre histoire et la Ville, en tant que propriétaire porte seule la responsabilité de sa sauvegarde. Or, le patrimoine, c'est une affaire collective. La Ville s'active à rechercher des financements extérieurs auprès de l'Etat et d'autres collectivités. Mais chacun peut aussi faire acte de solidarité pour sauver le patrimoine. »

Mme Geneviève Le Louarn, déléguée départementale pour la Fondation du Patrimoine.

Reconnue d'utilité publique, la fondation du patrimoine délivre des reçus fiscaux pour les dons perçus.

Des sommes déductibles des impôts à hauteur :

*de 66% du don pour les personnes physiques : un don de 100 € = 66 € d'économie d'impôt

*de 60% du don dans la limite de 5% du chiffre d'affaires HT pour l'impôt sur les sociétés :

un don de 500 € = 300 € d'économie

*de 75% du don pour l'impôt de solidarité sur la fortune : un don de 1000 € = 750 € d'économie d'impôt

Comment faire un don :

*Par internet sur le site www.fondation-patrimoine.org/51201

*Par courrier en retirant le bon de souscription à retirer à la mairie de Guingamp

*Pour tout renseignement complémentaire, téléphonez à la fondation au 02.98.04.86.28

The screenshot shows the website interface for the 'ANCIENNE PRISON DE GUINGAMP' project. At the top, there are navigation tabs: 'La Fondation', 'Les projets', 'Aide au patrimoine', 'Les dons & soutiens', and 'L'actu'. Below the navigation, there is a large image of the prison building with the text 'ANCIENNE PRISON DE GUINGAMP' overlaid. A red 'DONNER' button is visible in the bottom right corner of the page.